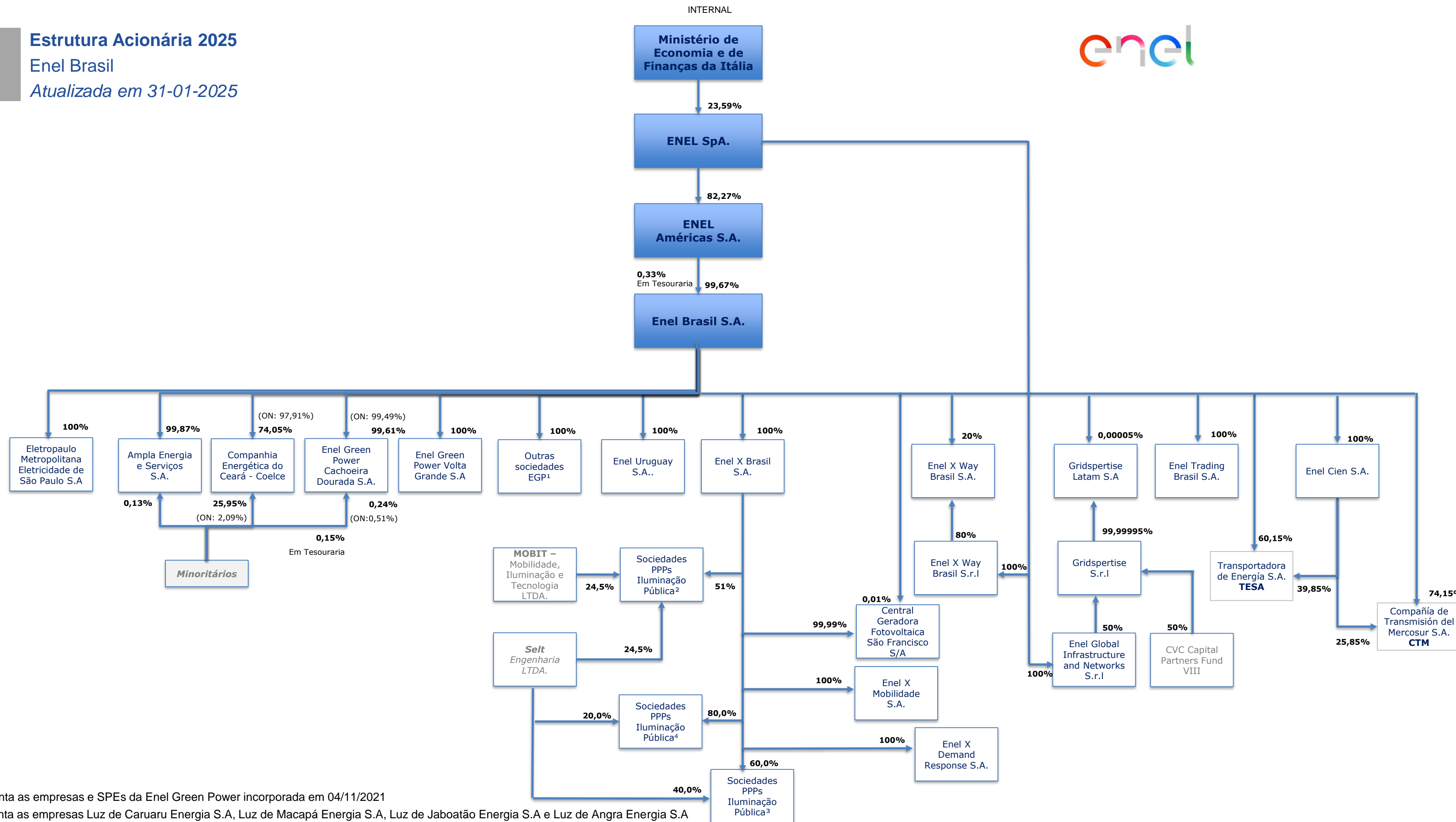


Estrutura Acionária 2025

Enel Brasil

Atualizada em 31-01-2025



¹Representa as empresas e SPEs da Enel Green Power incorporada em 04/11/2021

²Representa as empresas Luz de Caruaru Energia S.A, Luz de Macapá Energia S.A, Luz de Jaboatão Energia S.A e Luz de Angra Energia S.A

³Representa as empresas Luz de Cataguases S.A. e Luz de Itanhaém S.A.

⁴Representa as empresas Luz de Caxias do Sul S.A., Luz de Ponta Grossa S.A., Luz de Alagoinhas S.A. e Luz de Maringá S.A.