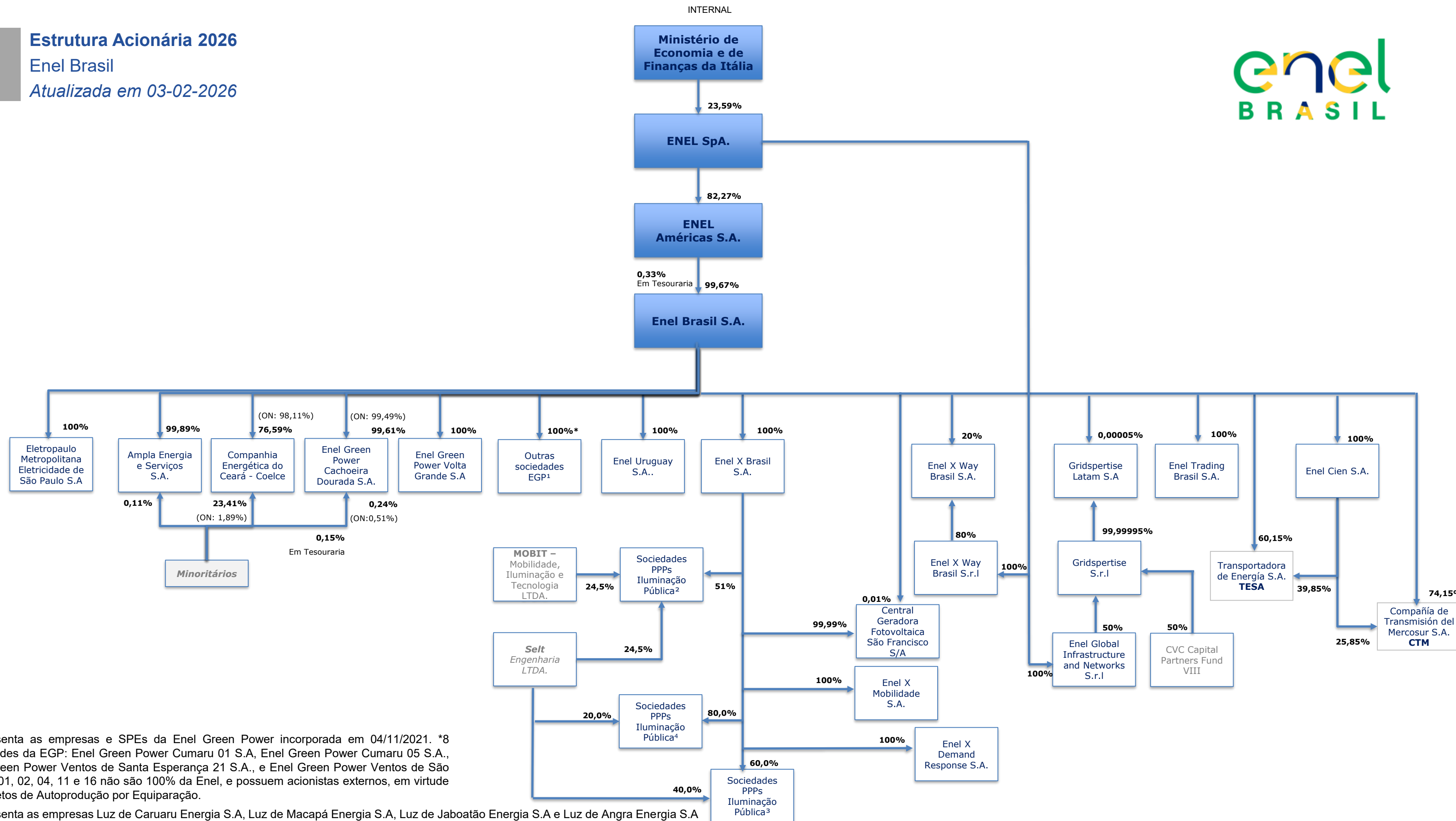


Estrutura Acionária 2026

Enel Brasil

Atualizada em 03-02-2026



¹Representa as empresas e SPEs da Enel Green Power incorporada em 04/11/2021. *8 sociedades da EGP: Enel Green Power Cumaru 01 S.A, Enel Green Power Cumaru 05 S.A., Enel Green Power Ventos de Santa Esperança 21 S.A., e Enel Green Power Ventos de São Roque 01, 02, 04, 11 e 16 não são 100% da Enel, e possuem acionistas externos, em virtude de projetos de Autoprodução por Equiparação.

²Representa as empresas Luz de Caruaru Energia S.A, Luz de Macapá Energia S.A, Luz de Jaboatão Energia S.A e Luz de Angra Energia S.A

³Representa as empresas Luz de Cataguases S.A. e Luz de Itanhaém S.A.

⁴Representa as empresas Luz de Caxias do Sul S.A., Luz de Ponta Grossa S.A., Luz de Alagoinhas S.A. e Luz de Maringá S.A.