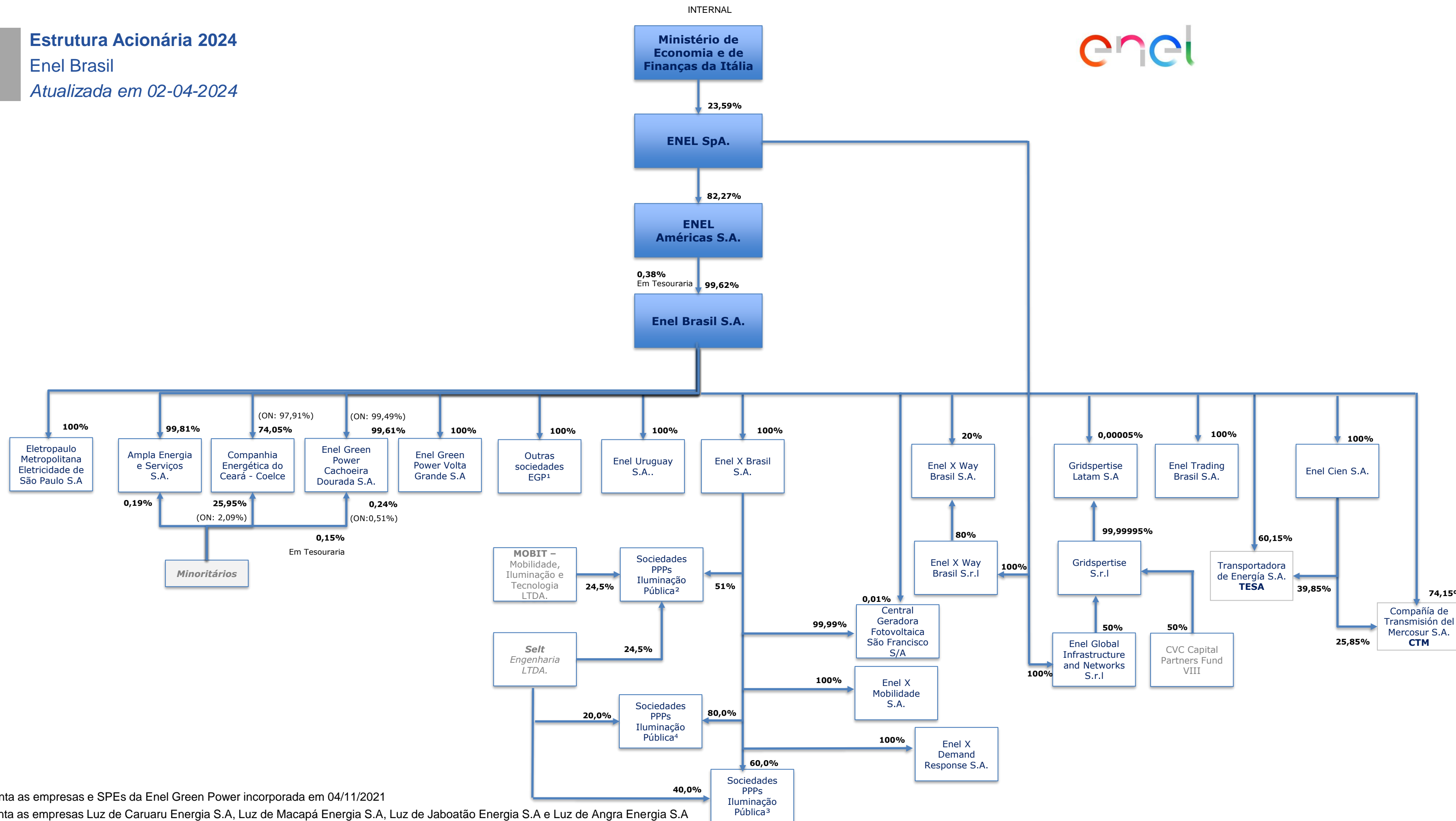


# Estrutura Acionária 2024

Enel Brasil

Atualizada em 02-04-2024



<sup>1</sup>Representa as empresas e SPEs da Enel Green Power incorporada em 04/11/2021

<sup>2</sup>Representa as empresas Luz de Caruaru Energia S.A, Luz de Macapá Energia S.A, Luz de Jaboatão Energia S.A e Luz de Angra Energia S.A

<sup>3</sup>Representa as empresas Luz de Cataguases S.A. e Luz de Itanhaém S.A.

<sup>4</sup>Representa as empresas Luz de Caxias do Sul S.A., Luz de Ponta Grossa S.A. e Luz de Alagoinhas S.A.